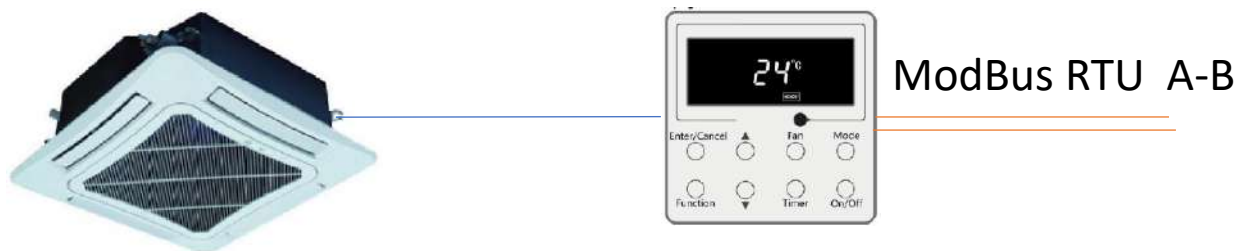


Gree fan-coil csoportvezérlés és ModBUS

1. Régi típusok: kazettás FP-**XD/A-K, parapet FP-**ZD-K

Épületfelügyeletre való csatlakozás Modbus kommunikáción, minden beltéri egységhez szükséges egy XE70-17 fali vezérlő. A vezérlőn található a ModBus csatlakoztatási pont



Címzés: Kikapcsolt állapotban MODE+FUNCTION gombot 5 mp-ig kell nyomni, a címet a le-fel nyíllal kiválasztani. Jóváhagyás: ENTER/CANCEL gomb.

A csoportvezérlés csak fali kezelőben összeköztített kábelekkel működik (nem gyári megoldás és a működése nem garantált)

2. Új típusú magasoldalfali: FPD-**BB4/A-K

Csoportvezérlés:

A csoportvezérléshez szükséges 1 db XE7A-17/E fali vezérlő. Egy csoportba maximum 10 db fan-coil kerülhet. Az oldalfali fan-coilok vezérlő panelén található DIP kapcsolóval be kell állítani a modul számot 0-9 ig.

0 állás=1-es modul

1 állás=2-es modul

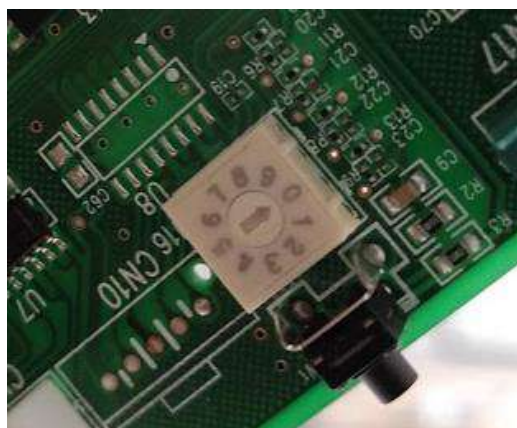
.

.

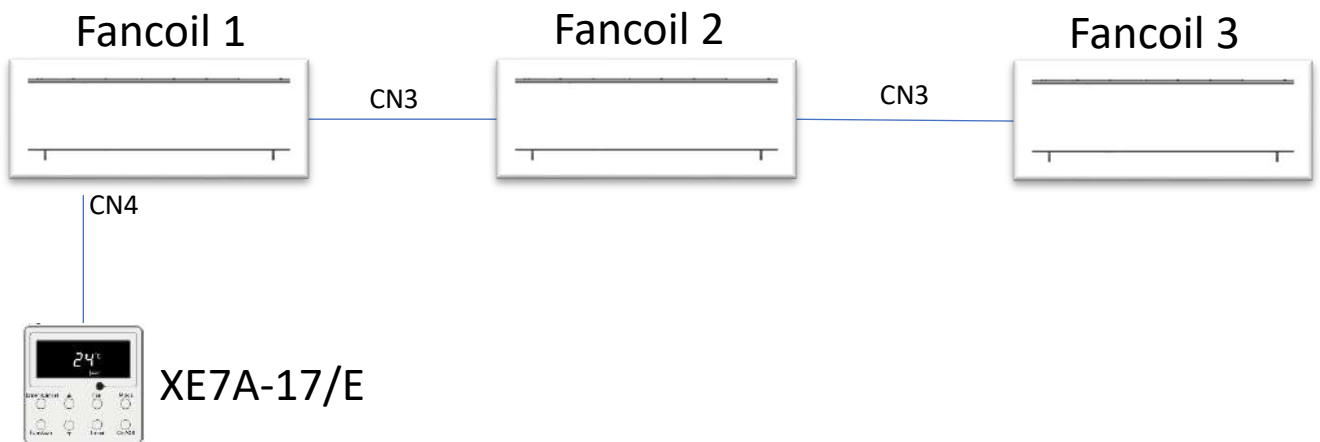
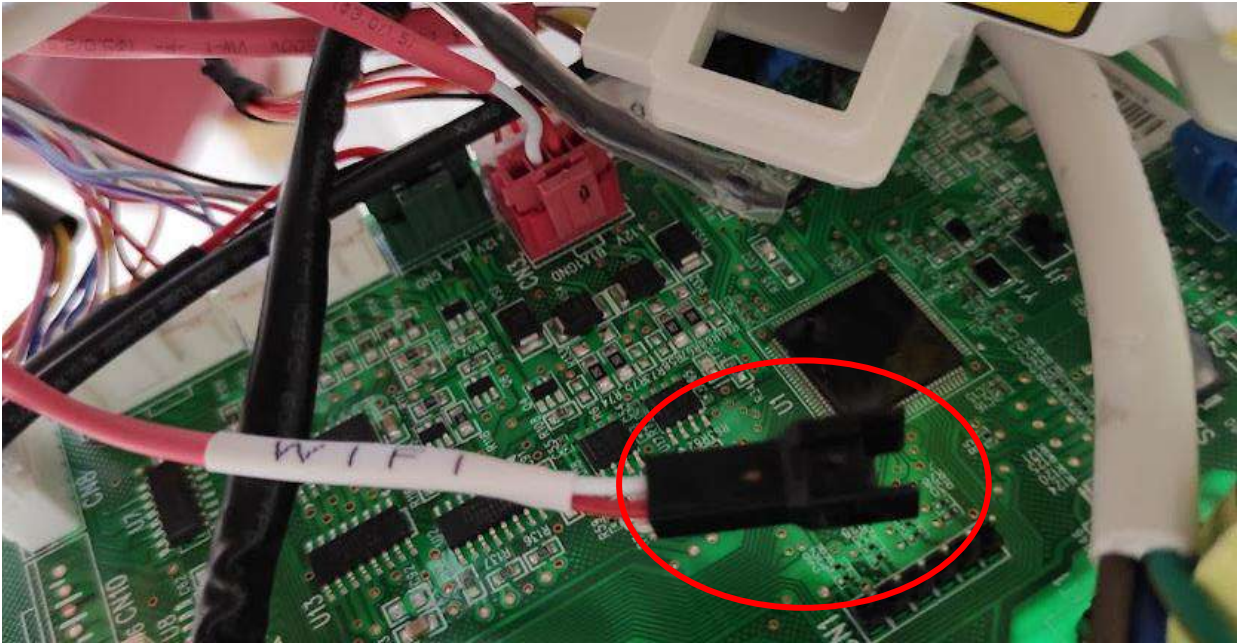
.

.

9 állás=10-es modul



A fali vezérlőt a CN4-es pontra kell bekötni. A beltéri egységeket a CN3-as csatlakozó pontról gyárilag kivezetett kéteres kábelen kell összekapcsolni.



A modulok ellenőrzéséhez a TIMER és a MODE gombot 5mp-ig meg kell nyomni. A kijelző középső részén leolvasható a modul szám mellette a státusz: 1-letezik 0-nem érzékelt modul. Modul számot a fel-le nyíllal léptethetünk.

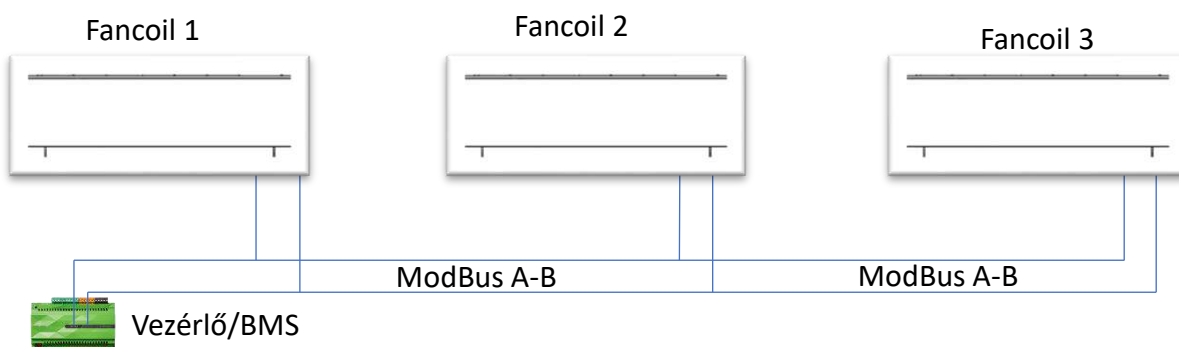
ModBus RTU kommunikáció (BMS)

A címzés beállításához szükséges legalább egy darab XE7A-17/E fali vezérlő. A beállítások után a vezérlő nem szükséges a működéshez.

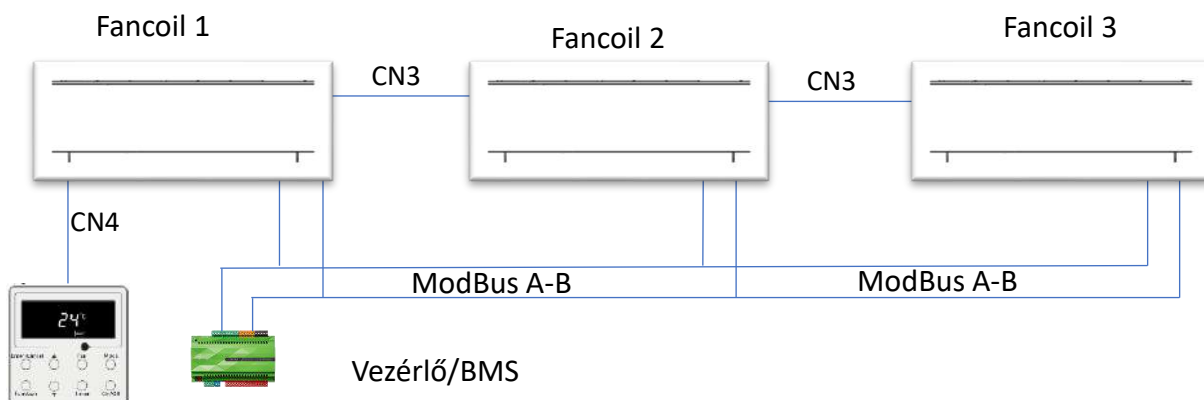
A készülék sorkapcsainak 4-5 pontján található a ModBus A-B pont. Ezen a csatlakozási ponton lehet az egységeket felfűzni és az épületfelügyeletbe kötni.



Önálló egységek



Csoportvezérelt egységek



A ModBus cím beállításához az ENTER/CANCEL és MODE gombot 5-mp -ig kell nyomni. A MODE gombbal a modulszámot a fel-le nyíllal a címet lehet beállítani.

Önálló egységként működő gépeknél(nincsennek összekötve csoport vezérléshez) is érvényes a rajta beállított modul szám. Csoportvezérlés esetén bármelyik gépre csatlakoztatott fali vezérlővel a csoporthoz tartozó fancoilok címe beállítható.